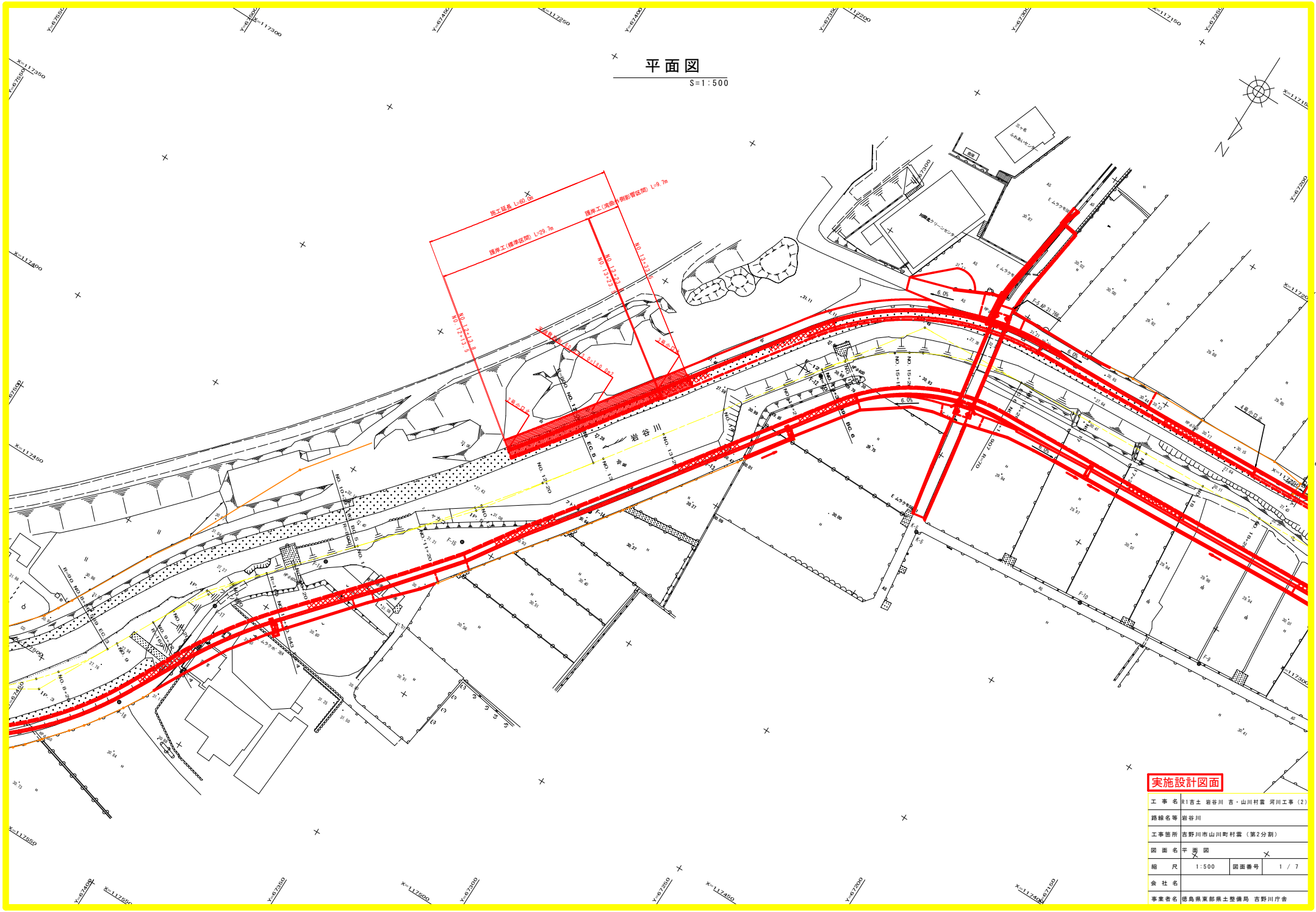


平面図

S=1:500

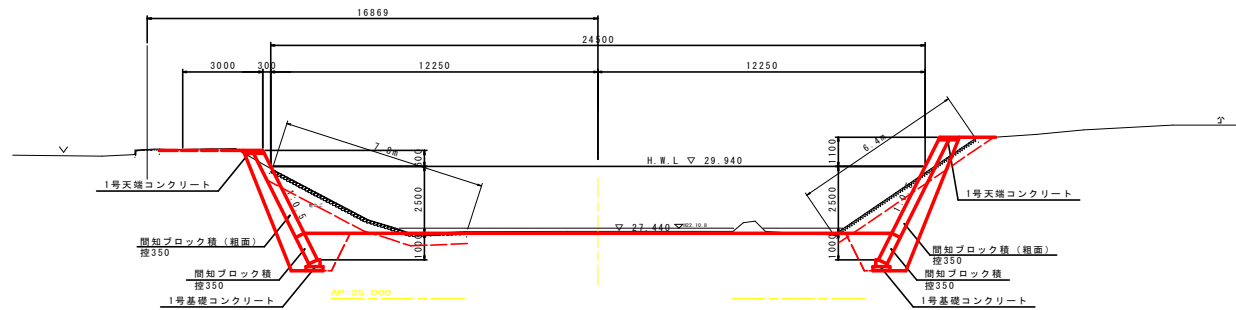


実施設計図面

工事名	R1吉土 岩谷川 吉・山川村農 河川工事 (2)		
路線名等	岩谷川		
工事箇所	吉野川市山川町村農 (第2分割)		
図面名	平面図	×	
縮尺	1:500	図面番号	1 / 7
会社名			
事業者名	徳島県東部農土整備局 吉野川庁舎		

標準断面図 S=1:100

NO. 13付近
 BH=27.500
 FH=27.440



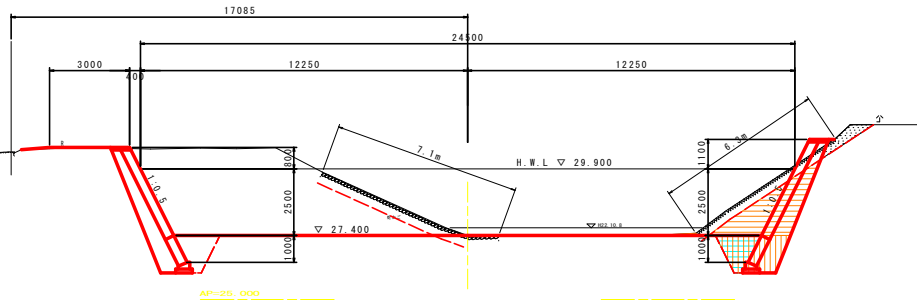
実施設計図面

工事名	R1吉土 岩谷川 吉・山川村営 河川工事(2)		
路線名等	岩谷川		
工事箇所	吉野川市山川町村営(第2分割)		
図面名	標準断面図		
縮尺	1:100	図面番号	3 / 7
会社名			
事業者名	徳島県東部農土整備局 吉野川庁舎		

横断図 (その1) S=1:100

NO. 12

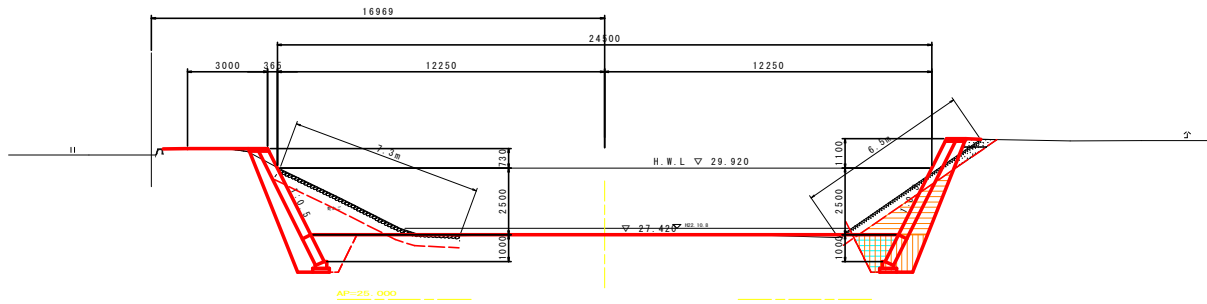
GH=27.399
FH=27.400



AP=25.000

NO. 12+20

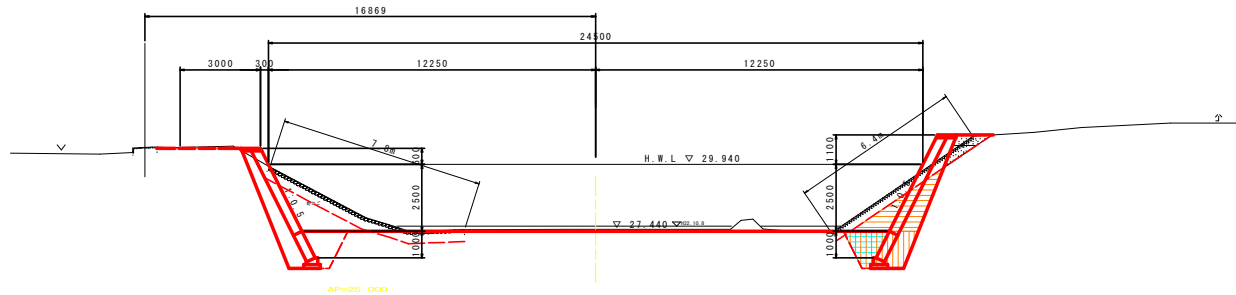
GH=27.435
FH=27.420



AP=25.000

NO. 13

GH=27.509
FH=27.440



AP=25.000

NO. 12				
名称	左岸	右岸		
土質	層別	26.8	4.6	
	R=4.0m	-	-	
		4.0m>R=2.5m	-	-
		2.5m>R=1.0m	-	-
法面整形	R=1.0m	-	0.7	
	切土部	-	-	
土留	埋土部	-	-	
	床層	3.0	3.1	
	埋戻(C)	1.4	1.4	
土工	埋戻	-	-	
	埋戻(D)	-	-	
土留	埋戻	-	-	
	埋戻(D)	-	-	
土留	埋戻	-	-	
	埋戻(D)	-	-	
土留	コンクリート敷設(舗装)	-	-	
	石積敷設	7.1	-	
土留	ブロック積敷(控え35cm)	-	6.3	

NO. 12+20				
名称	左岸	右岸		
土質	層別	5.2	3.2	
	R=4.0m	-	-	
		4.0m>R=2.5m	0.1	-
		2.5m>R=1.0m	-	0.3
法面整形	R=1.0m	0.1	0.4	
	切土部	-	-	
土留	埋土部	-	-	
	床層	3.0	3.1	
	埋戻(C)	1.4	1.4	
土工	埋戻	-	-	
	埋戻(D)	-	-	
土留	埋戻	-	-	
	埋戻(D)	-	-	
土留	埋戻	-	-	
	埋戻(D)	-	-	
土留	コンクリート敷設(舗装)	-	-	
	石積敷設	7.3	-	
土留	ブロック積敷(控え35cm)	-	6.5	

NO. 13				
名称	左岸	右岸		
土質	層別	4.7	3.8	
	R=4.0m	-	-	
		4.0m>R=2.5m	-	-
		2.5m>R=1.0m	-	0.4
法面整形	R=1.0m	-	0.4	
	切土部	-	-	
土留	埋土部	-	-	
	床層	3.0	3.1	
	埋戻(C)	1.4	1.4	
土工	埋戻	-	-	
	埋戻(D)	-	-	
土留	埋戻	-	-	
	埋戻(D)	-	-	
土留	埋戻	-	-	
	埋戻(D)	-	-	
土留	コンクリート敷設(舗装)	-	-	
	石積敷設	7.8	-	
土留	ブロック積敷(控え35cm)	-	6.4	

実施設計図面

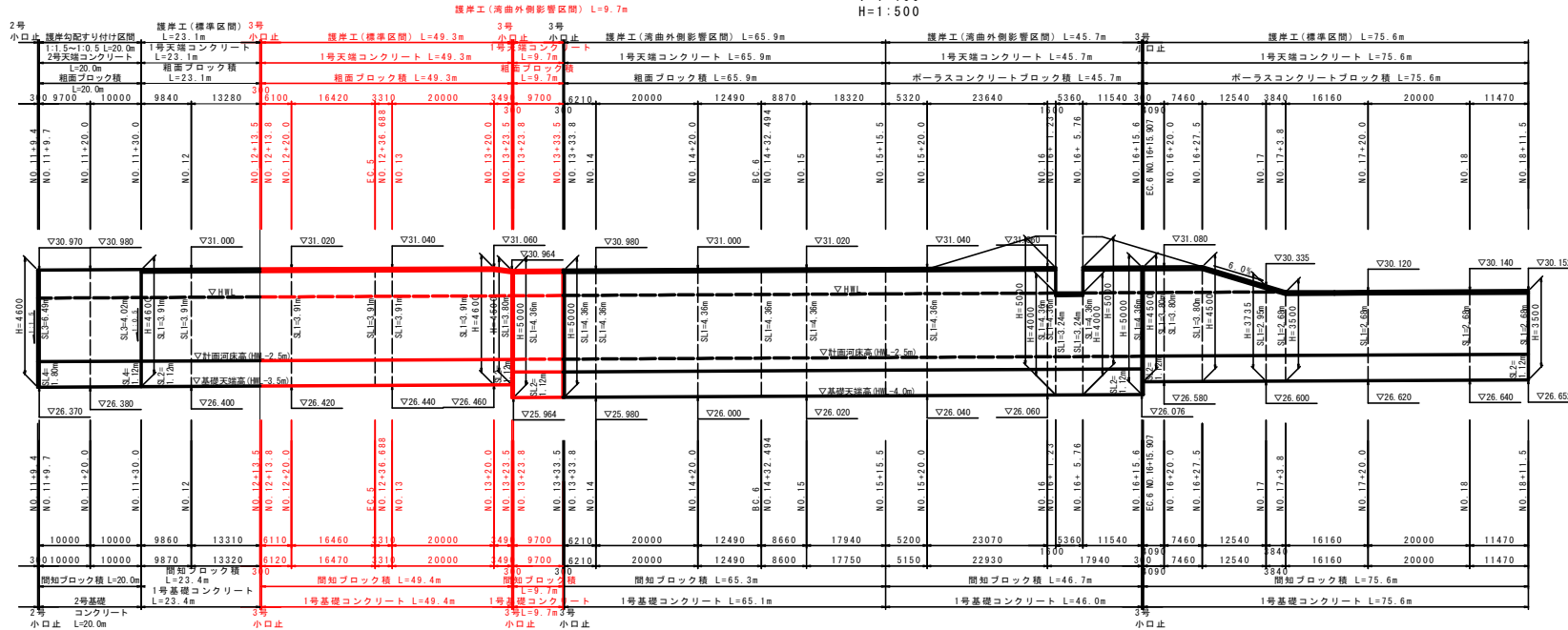
NO. 12~NO. 13			
工事名	R1吉土 岩谷川 吉・山川村 河川工事 (2)		
路線名等	岩谷川		
工事箇所	吉野川市山川町村雲 (第2分割)		
図面名	横断図 (その1)		
縮尺	1:100	図面番号	4 / 7
会社名	株式会社		
事業者名	徳島県東部農工整備局 吉野川庁舎		

護岸工展開図

注記：橋梁区間の護岸計画は、橋梁詳細設計の結果を踏まえ、必要に応じて監督官と協議のうえ見直すこととする。

護岸工展開図(右岸側)

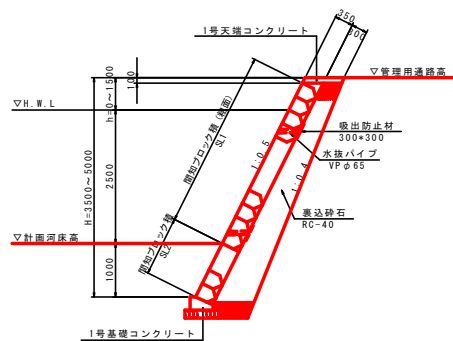
V=1:100
H=1:500



護岸工断面図

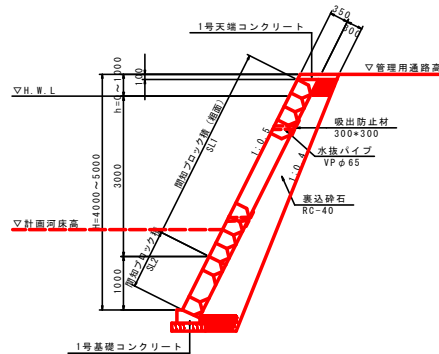
S=1:50

標準区間



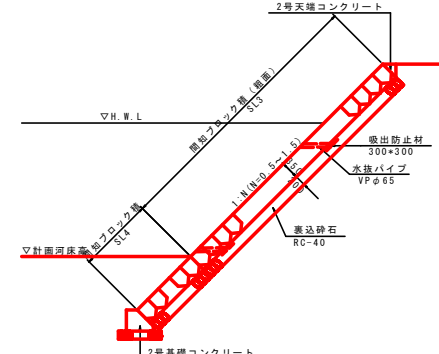
※ 水抜パイプは、2~3m2に1箇所設置のこと。

湾曲外側影響区間



※ 水抜パイプは、2~3m2に1箇所設置のこと。

護岸勾配すり付け区間



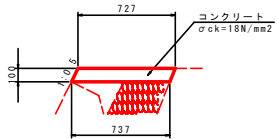
※ 水抜パイプは、2~3m2に1箇所設置のこと。

実施設計図面

工事名	R1吉土 岩谷川 吉・山川村集 河川工事 (2)		
路線名	岩谷川		
工事箇所	吉野川市山川町村集 (第2分割)		
図面名	護岸工展開図		
縮尺	図示	図面番号	6 / 7
会社名			
事業者名	徳島県東部農工整備局 吉野川庁舎		

護岸工構造図

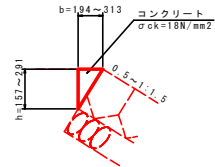
1号天端コンクリート
S=1:20



1号天端コンクリート 1.0m当り

コンクリート	σck=18N/mm²	0.073 m³
型枠	小型構造物	0.22 m²
目地材	瀝青質目地板 t=10	0.01 m²

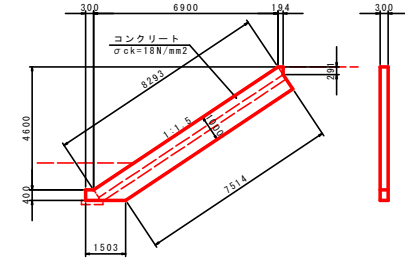
2号天端コンクリート
S=1:20



2号天端コンクリート 寸法表

護岸勾配	b	h
1:0.5	313	157
1:1.5	194	291

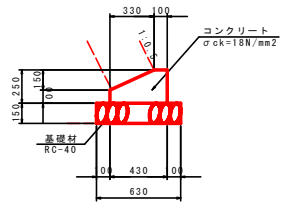
2号小口止
右岸NO. 11+9.4~NO. 11+9.7



2号小口止 1.0箇所当り

コンクリート	σck=18N/mm²	2.49 m³
型枠	無筋構造物	19.47 m²

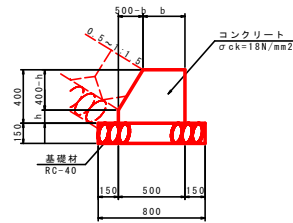
1号基礎コンクリート
S=1:20



1号基礎コンクリート 1.0m当り

コンクリート	σck=18N/mm²	0.083 m³
型枠	小型構造物	0.35 m²
基礎材	RC-40 t=150	0.63 m²
目地材	瀝青質目地板 t=10	0.01 m²

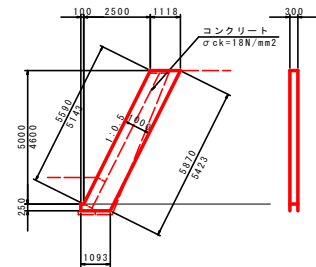
2号基礎コンクリート
S=1:20



2号基礎コンクリート 寸法表

護岸勾配	b	h
1:0.5	100	200
1:1.0	200	100
1:1.5	300	100

3号小口止

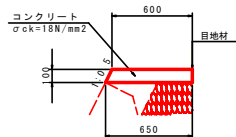


右岸NO. 12+13.5~NO. 12+13.8

3号小口止 (H=4600) 1.0箇所当り

コンクリート	σck=18N/mm²	1.63 m³
型枠	無筋構造物	12.48 m²

3号天端コンクリート



3号天端コンクリート 1.0m当り

コンクリート	σck=18N/mm²	0.063 m³
型枠	小型構造物	0.11 m²
目地材	瀝青質目地板 t=10	0.11 m²

右岸NO. 13+23.5~NO. 13+23.8
右岸NO. 16+15.6~NO. 16+15.9

3号小口止 (H=5000) 1.0箇所当り

コンクリート	σck=18N/mm²	1.76 m³
型枠	無筋構造物	13.51 m²

実施設計図面

工事名	R1吉土 岩谷川 吉・山川村営 河川工事 (2)		
路線名等	岩谷川		
工事箇所	吉野川市山川町村営 (第2分割)		
図面名	護岸工構造図		
縮尺	図示	図面番号	7 / 7
会社名			
事業者名	徳島県東部農土整備局 吉野川庁舎		